



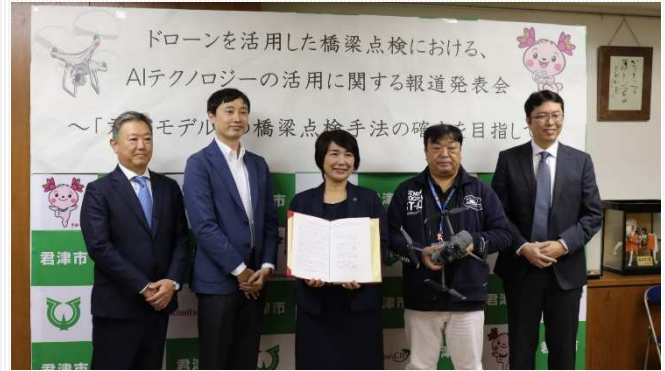
君津市 ×



Automagi

AIソリューション「AMY」を開発するAutomagi、君津市とドローンを使った橋梁点検の実証実験に参画

【2019年11月26日】



Automagi株式会社は、千葉県君津市、Dアカデミー株式会社、株式会社アイネットとの「無人航空機による橋梁点検の実証実験」（以下、本実証実験）に、AIテクノロジーを提供する企業として参画しました。ドローンを活用した橋梁点検により、大幅な人的・時間的コスト削減や人手不足の課題解消、さらに社会インフラの維持管理の実現を目的としています。Automagiは橋梁に発生しうるひび割れ（クラック）、サビの他、部位破損等の外観検知項目に対応しAI検出を行うことで、作業員の効率的な点検業務をサポートします。

【ひび割れ、サビを検出した様子】

＜君津市コンクリート橋：ひび割れ（クラック）検出＞



＜君津市鉄橋：サビ検出＞



参画している4者により、2020年3月末までに君津市の橋梁を実際に撮影し、ドローンによる撮影手法の検討と映像の解析、当該手法の導入が可能な橋梁の条件精査、映像データ保管等、一連の運用と実用性を確認・検討致します。実証実験後は2020年度中の本格運用を目指しています。

AMY InfraChecker



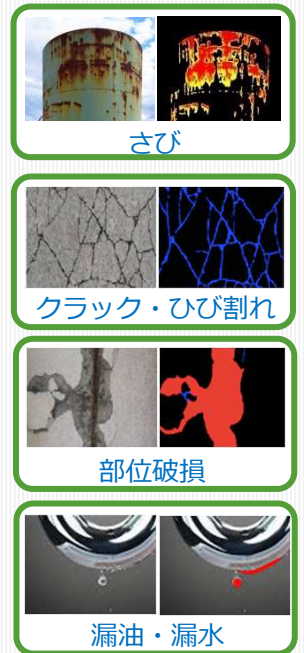
<AMY InfraCheckerについて>

AMY InfraCheckerは、インフラ設備の人間の目視による点検/診断業務を変革する画像映像解析AIサービスです。

<AMY InfraCheckerの活用イメージ>



<検知対象例>



※他にも塗膜の浮きや剥がれ、鳥の営巣・不審物の検知が可能

Automagi/AMYの強み

1 インフラ点検のAI活用ノウハウ

2 豊富な実績に基づく技術力

3 対応のスピード感と柔軟性

問い合わせ先

Automagi株式会社
プロダクトサービス部 相馬・新田
〒163-1428
東京都新宿区西新宿 3-20-2
東京オペラシティタワー28階

TEL : 03-5333-6710
FAX : 03-3376-1620
E-mail : white_paper@automagi.jp
URL : <http://www.automagi.jp/>